

Artigo II – Cálculos Pesados

MF Simón Languidey – MF Haroldo Cunha - (IRT de Curitiba – Abril/2013)

1. e4 e5 2. Nf3 Nc6 3. Bb5

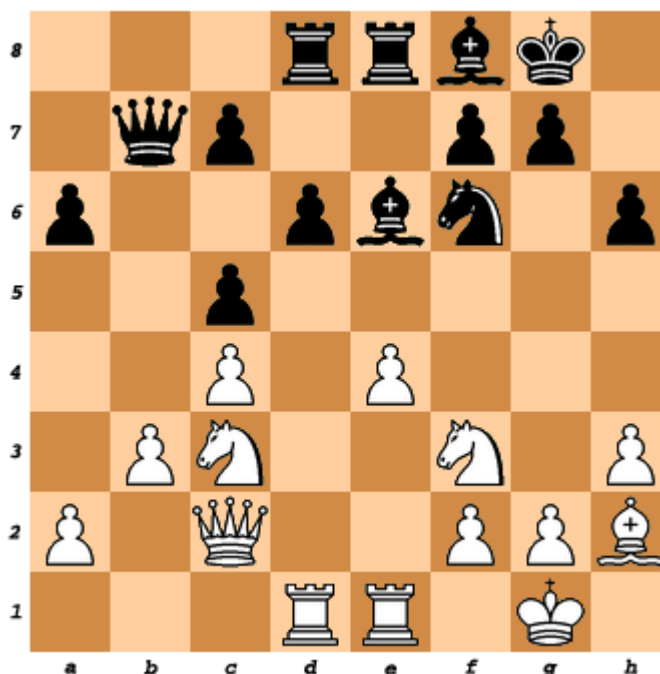
(Abertura espanhola) **3... d6** o mestre decide jogar a variante Steinitz.

4. O-O a6 5. Bxc6+ bxc6 6. d4 exd4 7. Qxd4 c5 8. Qd3 Be7

O branco precisa fixar as negras evitando um d5! **9. c4** (um lance que segura o d5) **Nf6 10. Nc3 O-O 11. Bf4!**

As peças brancas vão se colocando para jogar e5.

Be6 12. Rad1 Qb8 13. b3 Qb7 14. h3 (lance necessário para esconder o bispo) **Rad8 15. Qc2** (é importante tirar a dama para puxar o e5) **Rfe8 16. Rfe1 h6 17. Bh2 Bf8**



O mestre que joga com as negras não percebe o perigo da sua posição, **18. Re3 g6 19. e5 Nh7 20. exd6 cxd6**

Neste momento o branco conseguiu deixar uma fraqueza em d6.

21. Qc1 Qc6 22. Bg3 Bf5 23. Nd5 Be4 24. Nc3 Bf5 25. Rde1

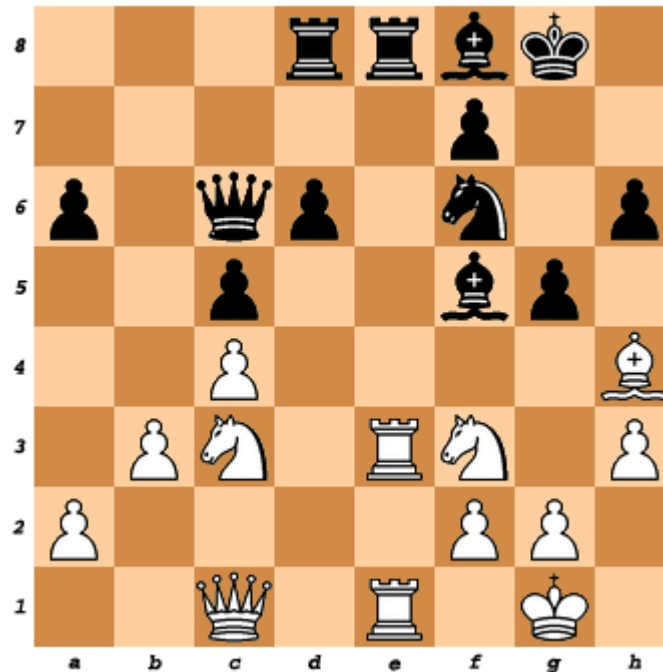
A repetição de lances foi feita para ganhar um tempo no relógio.

25... Nf6? Lance ruim que permite a tática branca **26. Bh4** (o branco acha uma variante muito forte)

26... g5 qual é o lance para as brancas?

Quer fazer aulas particulares com o MF Simón? Acesse www.csxadrez.com/hermanosimon e envie um **1** contato ao mestre!

Artigo II – Cálculos Pesados



27. Bxg5!! hxg5 28. Rxe8 Rxe8 29. Qxg5+ Bg6 30. Qxf6 Bg7 (Txe1 , Cxe1, Bg7, Dd8+) 31. Rxe8+ Qxe8 32. Nd5!!!

Bonito final da combinação, as negras não podem capturar a dama em f6!

32... Qe2 33. Ne7+ Kh8 34. Nxc6+ fxg6 35. Qxg6 Qxa2 36. Ng5 Qa1+ 37. Kh2 Be5+ 38. g3 Bxc3+ 39. Kxc3 1-0