

Artigo III – Ideias posicionais e ataque ao rei

GM Felgaer Rubén (2570) – GM Rodriguez Vila Andrés (2527)

1. e4 e6 2. d4 d5 3. Cc3 Cf6 4. Bg5 Be7 5. e5 Cf-d7 6. Bxe7 Dxe7 7. f4? Cb6 8. Cf3 Bd7 9. Dd2 a6 10. Bd3 Cc6

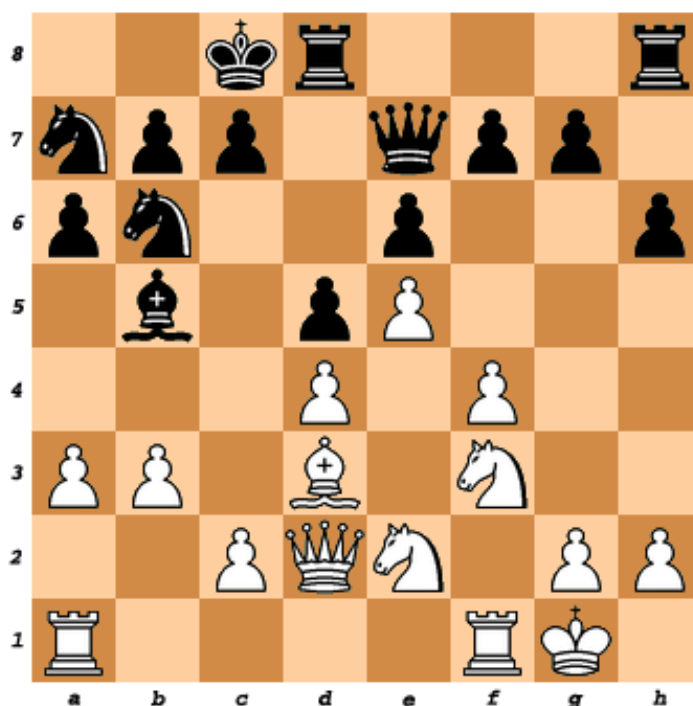
Se 10... c5 11. Df2 c4 12. Be2 Ca4 +=

11. 0-0 0-0-0 12. a3 h6 13. Ce2! Ca7

Ainda acho que as negras aqui deveriam jogar f5 para fazer g5 abrindo as colunas.

14. b3 Bb5

O que jogar agora para controlar o ataque preto?



15. f5!! Bxd3 16. Dxd3 Tg8 17. Cf4 De8 18. c4! dxc4 19. bxc4 exf5 20. Tb1 Dc6

Se 20... g6 21. d5 Cd7 22. Db3 b6 23. d6 Cc5 24. Db2 Dc6 25. Cd5+-

21. Dxf5+ Rb8 22. Tc1 g5 23. Cd3 Dg6 24. Dxc6 Txc6 25. d5

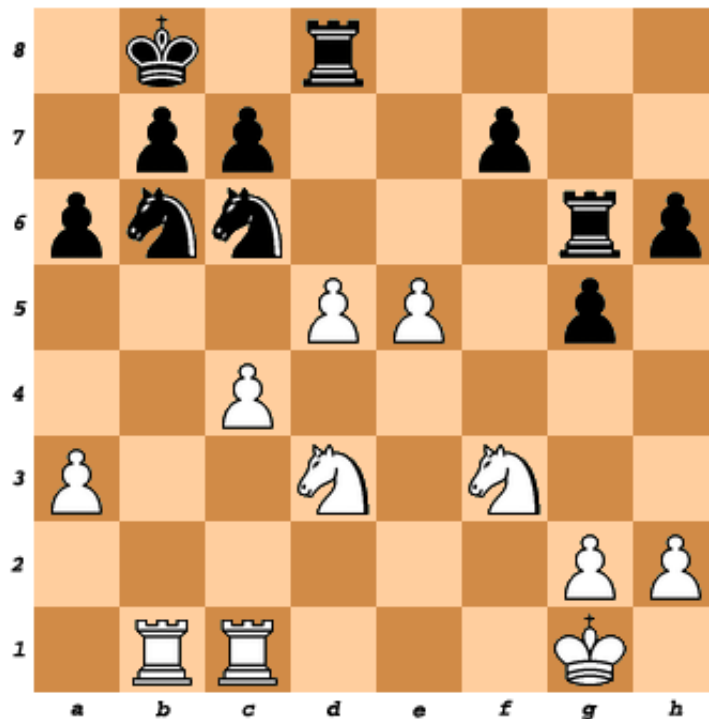
Aqui as brancas já tem boa vantagem.

25... Cc6

É claro que esse lance deixa perdidas as pretas, mas a posição era difícil de ser jogada, pois o branco está

Artigo III – Ideias posicionais e ataque ao rei

muito bem e seus peões serão o motivo da vitória:



26. e6!! Ca5 27. Ce5 Cxc4 28. Cxc4 Cxc4 29. Txc4 Txd5 30. Cc5 fxe6 31. Cxa6+ Ra7 32. Cxc7 Td2 33. Tc-b4 b6
34. Txb6 Td1+ 35. Txd1 Rxb6 36. Ce8 1-0

Hecha por MF Simón Languidey

By FM Simón Languidey